

O TABOLEIRO

O taboleiro de xadrez componse de 64 cadros iguais, 32 brancos e 32 negros. Colócase entre os xogadores de forma que o cadro da esquina dereita de cada xogador sexa branco. Cada unha das oito filas verticais chámase "columna". Cada unha das oito filas horizontais chámase "fila". As liñas formadas por cadros de igual cor unidas polos vértices chámase "diagonais".

AS PEZAS

As pezas son as seguintes: Rei (♔); Dama (♚); Torre (♖); Bispo (♗); Cabalo (♘); Peón (♙). A posición das pezas ao comezar é a seguinte:



A PARTIDA

Os dous xogadores fan xogadas alternativamente. Comezan as brancas. Unha xogada consiste en trasladar unha peza dun cadro a outro que estea libre ou ocupado por unha peza do rival. No enroque e na coroación móvense dúas pezas propias. Ningunha peza, agás o cabalo e a torre cando fai o enroque, poden ir máis alá dun cadro ocupado por outra peza. Unha peza que se xoga a un cadro ocupado por unha peza do contrario captúraa, e retíraa do taboleiro. Isto chámase "capturar" ou "comer" unha peza.

O VALOR DAS PEZAS

As pezas de xadrez teñen asignado un valor numérico aproximado do seu potencial, e que pode servir de orientación para saber quen ten vantaxe. Son os seguintes: Dama 9; Torre 5; Bispo e Cabalo 3; Peón 1.

O XAQUE E O XAQUE MATE

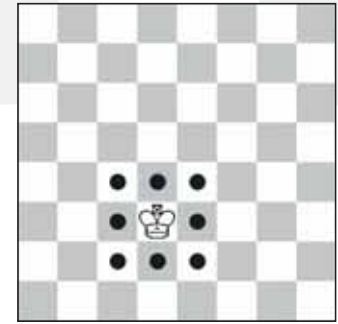
Cando unha peza pode capturar a un rei dise que ese rei se atopa en "xaque". Se non se pode evitar a captura chámase "xaque mate".

O RESULTADO DA PARTIDA

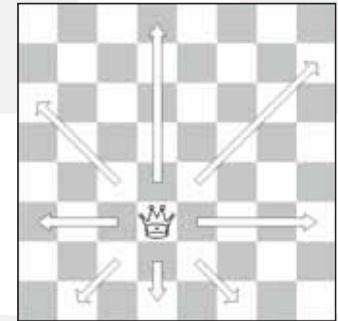
Gaña a partida o xogador que dá xaque mate ao rival. Tamén se o seu rival abandona. O empate no xadrez chámase "táboas". A partida pode rematar en táboas de diferentes xeitos. Os máis comúns son: - O acordan os dous xogadores. - Un dos xogadores non pode facer ningunha xogada legal, pero o seu rei non está en xaque mate. - Se repite tres veces a mesma posición. - Cando no taboleiro non hai pezas para dar mate ou ben un dos bandos non é capaz de dar mate despois de moitas xogadas.

O MOVEMENTO DAS PEZAS

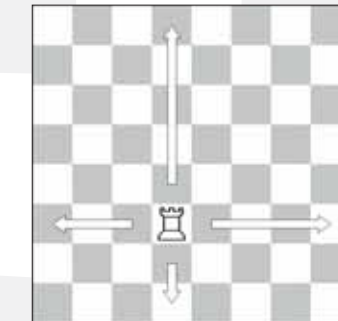
O Rei: salvo no enroque, o rei move a calquera cadro contiguo no que non poida ser capturado. O enroque é unha xogada na que interveñen o rei e a torre. Consiste en mover primeiro dous cadros o rei cara á torre na mesma fila, e logo a torre pasa por riba do rei e colócase no cadro ao lado deste. Pódese facer con calquera das torres: Non se pode facer se o rei ou a torre que se quere usar xa moveron. Non se pode facer se hai pezas entre o rei e a torre, ou se o rei está, ten que pasar ou acaba, nun cadro onde o puidesen capturar.



A Dama: a dama móvese ao longo das columnas, filas ou diagonais nas que está.



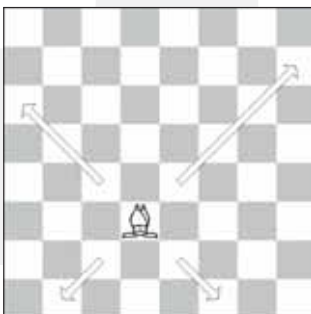
A Torre: salvo no enroque, a torre move ao longo da fila ou da columna na que se atope.



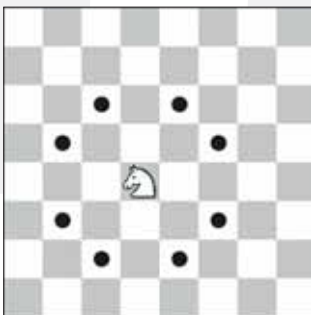
INFORMACIÓN DE CLASES E DE TORNEOS EN WWW.XOGANDOCOXADREZ.EU

SORTEO DUNHA PLAYSTATION3,
PARTICIPANDO NAS NOSAS
ACTIVIDADES.
INFÓRMATE!

O Bispo: o bispo move ao longo das diagonais nas que se atope.



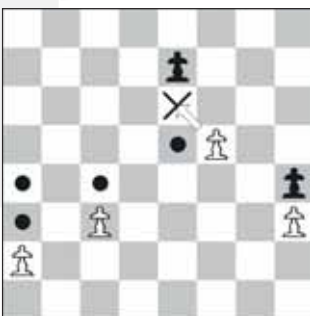
O Cabalo: o cabalo fai o seu movemento en dous pasos. No primeiro avanza un cadro na fila ou na columna onde estea. Logo, sempre afastándose do cadro de partida, move outro cadro en diagonal.



O Peón: se non fai unha captura, move cara diante na columna na que se atopa. Dende a súa posición inicial pode avanzar un ou dous cadros, e despois soamente un de cada vez.

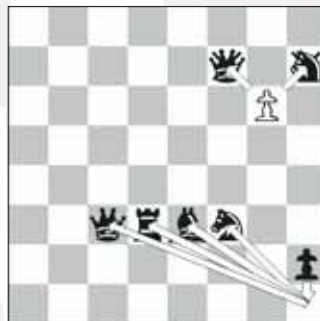
Captura as pezas que se atopen nas columnas máis próximas á súa mediante un avance diagonal dun cadro. O peón posúe unha

captura especial chamada "ao paso". Cando un peón avanza dous cadros, e de ter avanzado un soamente tivese quedado en situación de ser capturado por un peón rival, este último, exclusivamente na xogada seguinte, pode



capturalo da mesma forma que o capturaría se soamente avanzase un cadro.

Todo peón que chega á derradeira fila, á fila máis afastada da que partiu, debe ser cambiado por unha dama, unha torre, un alfil ou un cabalo, feito que forma parte da mesma xogada, sen importar as pezas que se atopen no taboleiro. Isto chámase "coroación".



XOGOS ESCOLARES DE 16,30 A 18,00 HORAS ESCOLLE O QUE QUEIRAS

LUNS, NO COLEXIO LABACA

Xaneiro: 21 e 28 / Febreiro: 18 e 25

Marzo: 4, 11 e 18

MARTES, NO COLEXIO ANXO DA GARDA

Xaneiro: 22 e 29 / Febreiro: 19 e 26

Marzo: 5, 12 e 19

MÉRCORES, NO COLEXIO FERNÁNDEZ FLÓREZ

Xaneiro: 23 e 30 / Febreiro: 20 e 27

Marzo: 6, 13 e 20

XOVES, NO COLEXIO MARÍA BARBEITO

Xaneiro: 24 e 31 / Febreiro: 21 e 28

Marzo: 7, 14 e 21

VENRES, NO COLEXIO ZALAETA

Xaneiro: 25 / Febreiro: 1 e 22

Marzo: 1, 8, 15 e 22

INSCRIBETE EN: correo@agax.org

ou no Tel. 981 150 168

XOGOS ESCOLARES



XOGANDO CO XADREZ



Deporte



AGAX

Coca-Cola
Trade-mark ®



Ayuntamiento de A Coruña
Concello da Coruña

www.xogandocoxadrez.eu